



# JOURNÉE PORTES OUVERTES

Institut de formation Masseur-Kinésithérapeute  
– MONTPELLIER –



ABDELLAOUI Aldjia, PT PhD  
Directrice IFMK Montpellier  
Institut Formation Masso-Kinésithérapie



NOUS OUVRONS  
LES PORTES À VOTRE AVENIR !  
**JOURNÉE  
PORTES  
OUVERTES**

**SAMEDI 28  
JANVIER 2023**

1702 Rue Saint Priest  
34090 MONTPELLIER

ÉTUDIANTS : DE 9H30 À 12H  
LYCÉENS : DE 13H À 16H30  
ADMISSION VISITE FORMATION PROFESSION

TEL : 04 99 23 23 00  
MAIL : [kine@kinemontpellier.org](mailto:kine@kinemontpellier.org)  
FACEBOOK : ifmk Montpellier



Inscription par QR Code :

# VOTRE PROGRAMME

- Modalités d'accès aux études
- Formation initiale
- Projets innovants
- Stages et apprentissages
- Métiers du Masseur-kinésithérapeute
- Visite des locaux



# MODALITÉS D'ACCÈS AUX ÉTUDES DE KINÉSITHÉRAPIE

Lycée



Kiné

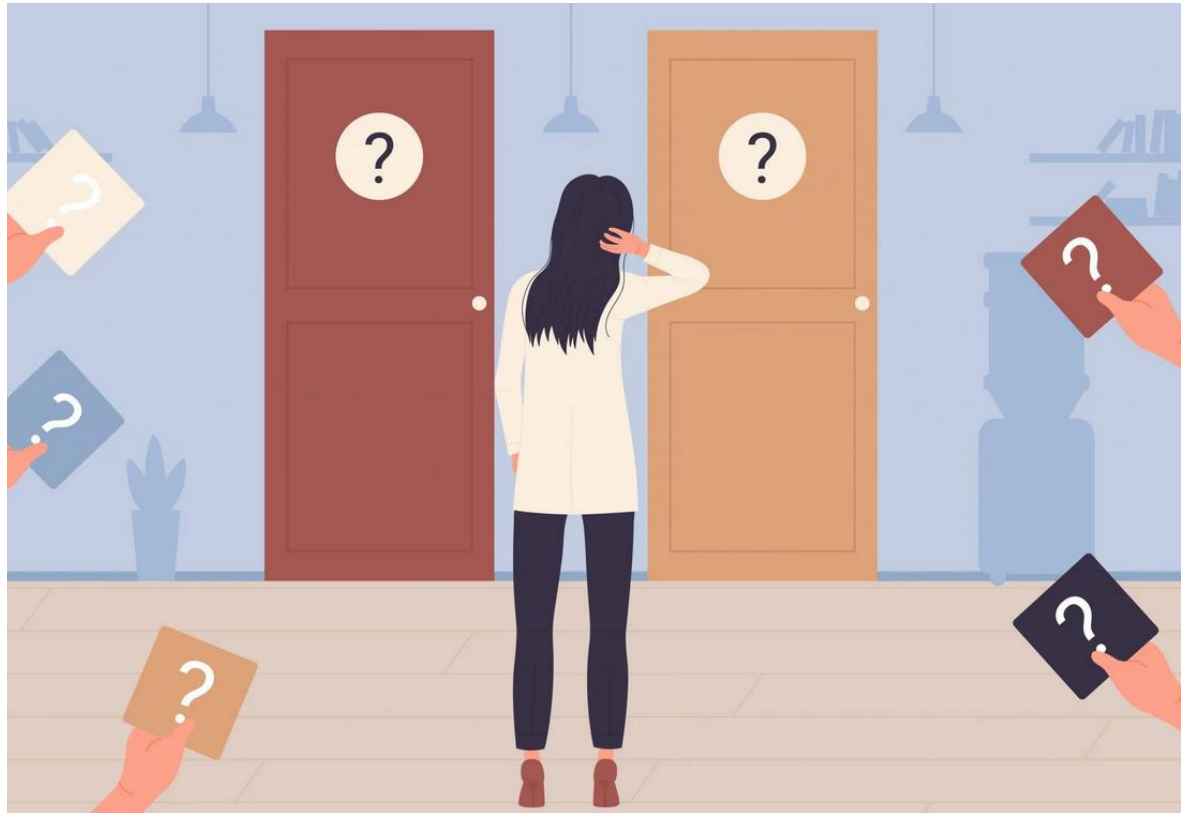
# MODALITÉS D'ACCÈS AUX ÉTUDES DE KINÉSITHÉRAPIE

Avant la réforme



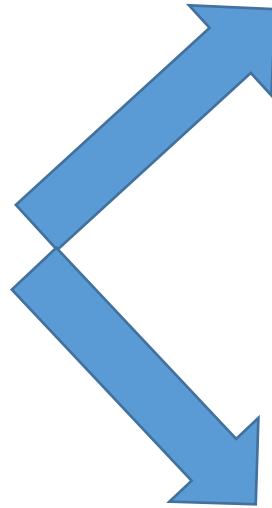
# MODALITÉS D'ACCÈS AUX ÉTUDES DE KINÉSITHÉRAPIE

Après la réforme



Institut Formation Masso-Kinésithérapie

# MODALITÉS D'ACCÈS AUX ÉTUDES DE KINÉSITHÉRAPIE



**Médecine, Maïeutique,  
Odontologie, Pharmacie,  
Kinésithérapie  
(PASS)**



**Licence option  
Kinésithérapie  
(LAK)**



**Physique**  **Chimie** 



# MODALITÉS D'ACCÈS AUX ÉTUDES DE KINÉSITHÉRAPIE

## Un parcours spécifique « accès santé » avec une option d'une autre discipline (PASS)

Le lycéen choisit le parcours spécifique santé (PASS)

+

une option (qui correspond à ses points forts : Droit, Economie ...)

Université de Montpellier (34)

Licence - Parcours d'Accès Spécifique Santé (PASS) - option Droit



TAUX D'ACCÈS : 43 % 

[Voir la formation](#)

Université de Montpellier, Antenne de Nîmes (30)

Licence - Parcours d'Accès Spécifique Santé (PASS) - option Economie

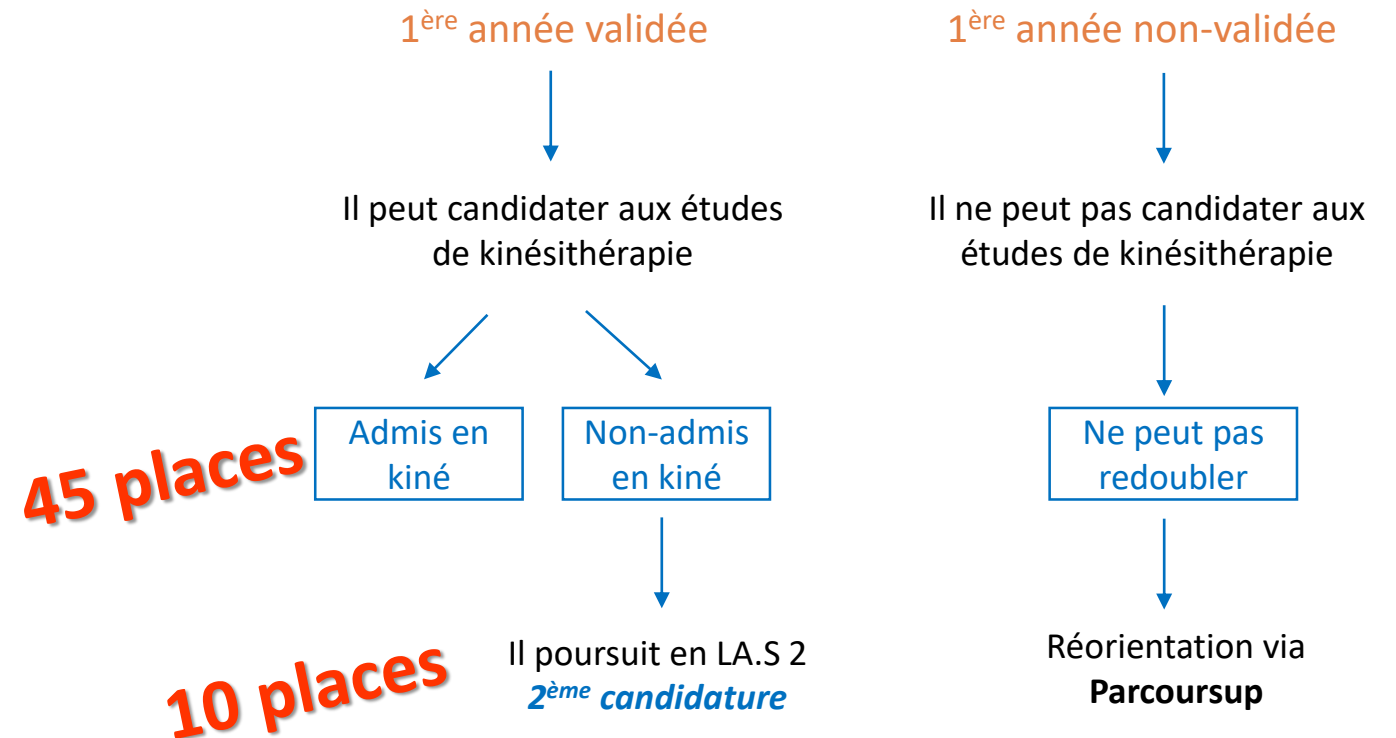


TAUX D'ACCÈS : 40 % 

[Voir la formation](#)

# MODALITÉS D'ACCÈS AUX ÉTUDES DE KINÉSITHÉRAPIE

**Un parcours spécifique « accès santé » avec une option d'une autre discipline (PASS)**







# MODALITÉS D'ACCÈS AUX ÉTUDES DE KINÉSITHÉRAPIE

## Une licence STAPS (LAK)

Le lycéen choisit sa licence  
option kiné :

Licence Sciences et techniques des  
activités physiques et sportives  
« option kiné » à l'UFR STAPS de  
Montpellier

Université de Montpellier (34)

Licence - Sciences et Techniques des Activités Physiques et Sportives -  
Parcours Sciences et Techniques des Activités Physiques et Sportives -  
STAPS option Kinésithérapie [↗](#)

TAUX D'ACCÈS : 4 %



# MODALITÉS D'ACCÈS AUX ÉTUDES DE KINÉSITHÉRAPIE

## Une licence STAPS (LAK)



1<sup>ère</sup> année validée

Il peut candidater aux études de kinésithérapie

**20 places**

Admis en kiné

Non-admis en kiné

**5 places**

Il poursuit en L2  
**2<sup>ème</sup> candidature**

1<sup>ère</sup> année non-validée

Il ne peut pas candidater aux études de kinésithérapie

Peut redoubler

Redoublement



# MODALITÉS D'ACCÈS AUX ÉTUDES DE KINÉSITHÉRAPIE

## Une licence Biologie (LAK)

Le lycéen choisit sa licence  
option kiné :

Licences sciences « option kiné » à la  
faculté des sciences de Montpellier,  
deux portails

Université de Montpellier (34)

Licence - Sciences de la vie - Parcours Licence - portail Sciences de la  
Vie/Sciences de l'environnement (SVSE) - option Kinésithérapie [↗](#)

TAUX D'ACCÈS : 9 % [?](#)

Université de Montpellier (34)

Licence - Portail Licence - physique/chimie/sciences de l'ingénieur  
(PCSI) - option Kinésithérapie [↗](#)

TAUX D'ACCÈS : 44 % [?](#)

# MODALITÉS D'ACCÈS AUX ÉTUDES DE KINÉSITHÉRAPIE

## Une licence Biologie (LAK)



**8 places** SVSE  
**6 places** PCSI

**1 place**

1<sup>ère</sup> année validée

Il peut candidater aux études de kinésithérapie

Admis en kiné

Non-admis en kiné

Il poursuit en L2  
2<sup>ème</sup> candidature

1<sup>ère</sup> année non-validée

Il ne peut pas candidater aux études de kinésithérapie

Peut redoubler

Redoublement

# Modalités d'accès aux études de kinésithérapie

## Sportif de haut niveau (L1)

Le lycéen choisit sa licence

Les étudiants ayant la qualité de sportif de haut niveau\* (*article R. 221-1 du code du sport*)

+

Une première année universitaire (obtention de 60 ECTS)

\*Catégories : *Elite, Senior, Relève, Reconversion*

Admissibilité



Sur dossier

La période de dépôt de candidature commencera le 06/03/2023 et se terminera le 30/03/2023 inclus

Admission



Entretiens individuels :  
La semaine du 12/06/2023

**5 places max**

Admis à la  
2<sup>ème</sup> épreuve

Non-admis  
en kiné

# EN RÉSUMÉ



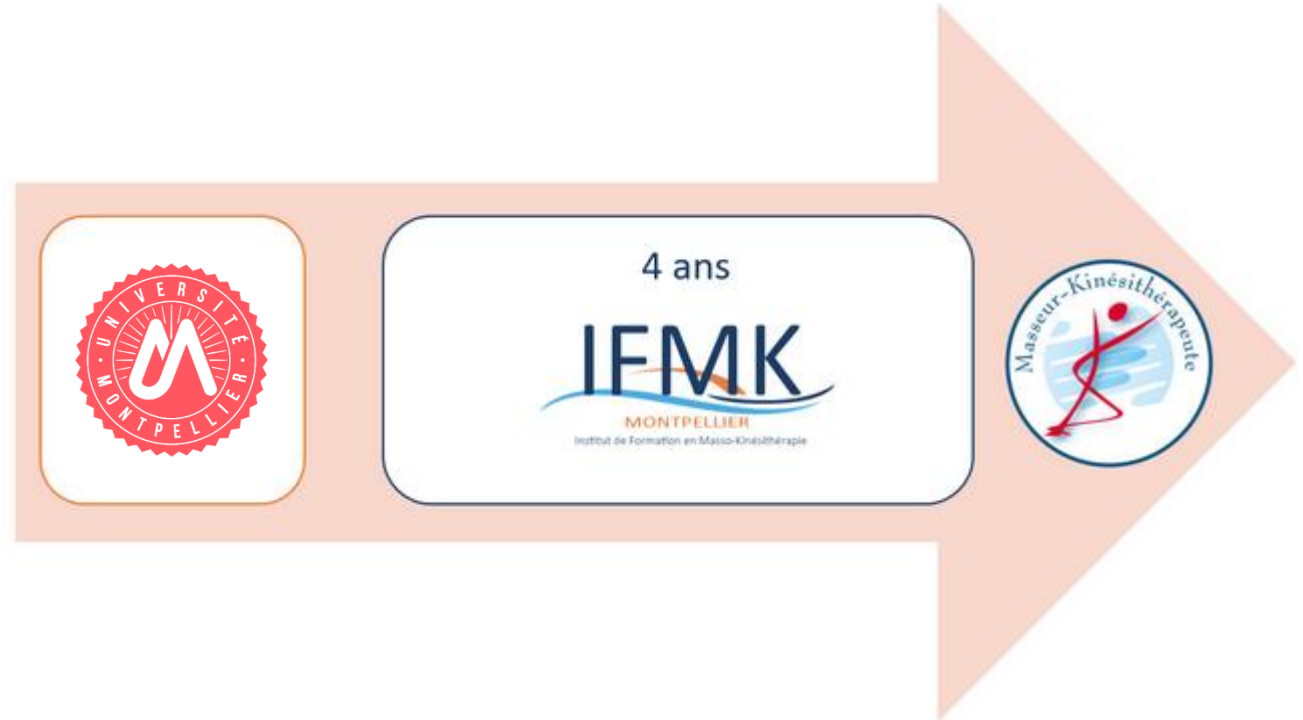
PASS/ LAS2



STAPS (L1/L2)



SVSE, PCSI (L1/L2)



parcoursup



# VIDÉO



# VOTRE PROGRAMME



- Groupe 3: Stages et apprentissages
- Groupe 4: Recherche/Projets innovants
- Groupe 2: Formation initiale
- Groupe 1: Profession



- Groupe 5: Visite des locaux